

令和4年度

山口大学教育学部 教育学研究科 概要

Yamaguchi University,
Faculty of Education,
Graduate School of Education 2022



(提供: 楮原研究室)



YAMAGUCHI
UNIVERSITY

目次

| | |
|---|----|
| 1. 沿革 <i>History</i> | 1 |
| 2. 沿革図 <i>Historical Diagram</i> | 6 |
| 3. 組織 <i>Organization</i> | 7 |
| 4. 職員現員 <i>Number of Current Staff</i> | 8 |
| 5. 学生定員・現員 <i>Student Enrollment</i> | 10 |
| 6. 歴代学部長 <i>Chronological List of Deans</i> | 14 |
| 7. 役職者 <i>Administrative Staff</i> | 15 |
| 8. 教員名簿 <i>Academic Staff</i> | 18 |
| 9. 入学者出身県別調 <i>Number of Entrants by Prefecture</i> | 20 |
| 10. 卒業者・修了者数調 <i>Number of Graduates</i> | 21 |
| 11. 卒業者進路状況調 <i>Courses after Graduation</i> | 23 |
| 12. 土地・建物 <i>Land and Building</i> | 24 |
| 13. 交通案内 <i>Transportation Guide</i> | 25 |

1. 沿革 History

-----山口師範学校-----

明治 7 年 4月 教員試験所の開設
明治 7 年10月 山口県教員養成所の設置
明治10 年 3月 山口県師範学校に改称
明治19 年 8月 山口県尋常師範学校に改称
大正 3 年 4月 山口県山口師範学校に改称

大正 3 年 4月 山口県室積師範学校の開設
大正 9 年 4月 山口県女子師範学校の設置

昭和18 年 4月 山口師範学校の設置
山口県山口師範学校と山口県女子師範学校の統合

-----山口青年師範学校-----

大正 9年 4 月 山口県女子師範学校に家事裁縫科教員養成所を併設
大正10年 4 月 山口県立女子実業補習学校教員養成所に改称
昭和10年 4 月 山口県立女子青年学校教員養成所に改称

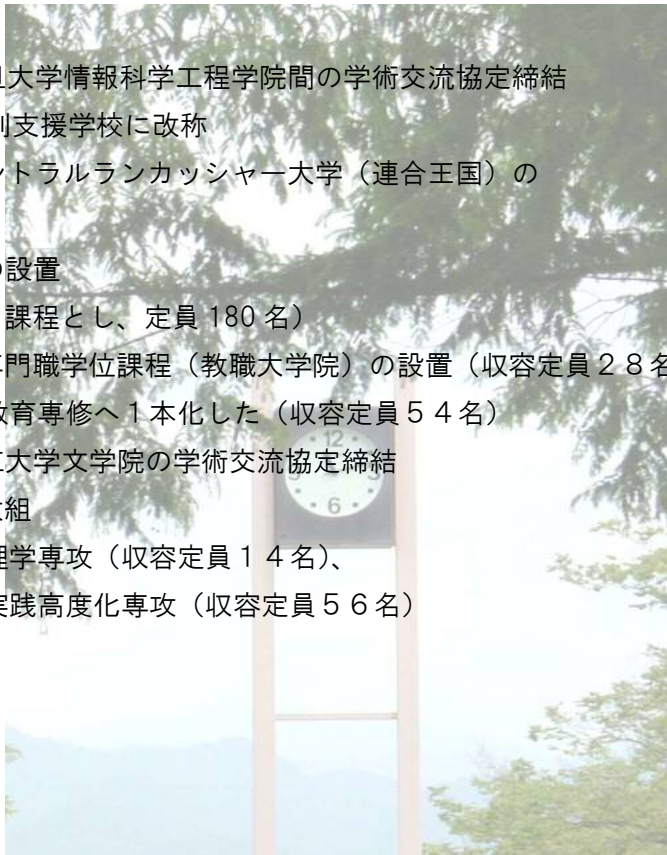
大正 9年 6 月 山口県農業教員養成所の開設
大正10年 4 月 山口県立実業補習学校農業科教員養成所に改称
昭和10年 4 月 山口県立青年学校教員養成所に改称

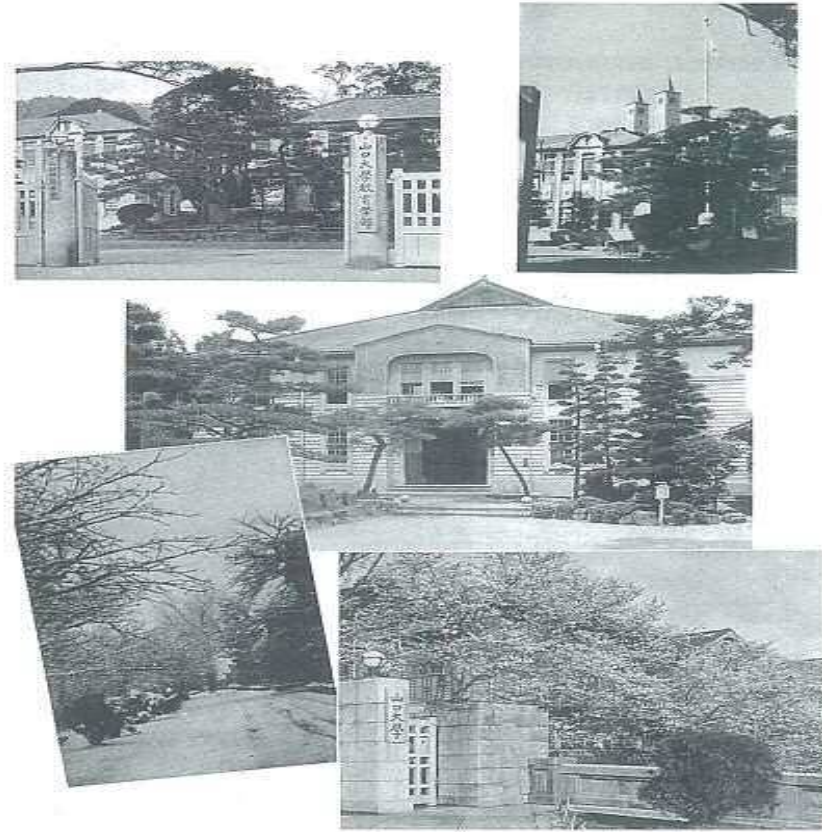
昭和16年 4 月 山口県立青年学校教員養成所に、山口県立女子青年学校教員養成所を統合
昭和19年 4 月 山口青年師範学校に改称

-----山口大学教育学部、教育学研究科-----

昭和24年5月31日 国立学校設置法に基づき、山口大学が発足し、山口青年師範学校と山口師範学校
が山口大学に包括され、山口大学教育学部となる
光分校、防府分校設置
附属山口小学校、光小学校、山口中学校、光中学校の設置
昭和26年3月31日 山口大学山口師範学校の課程廃止
昭和32年3月31日 光分校の廃止
昭和35年3月31日 防府分校(防府市)を山口本校(山口市亀山団地)へ統合移転
防府分校の廃止
昭和39年4月 1日 教育専攻科の設置(定員5名)
昭和41年4月 1日 養護学校教員養成課程の設置(定員20名)
附属幼稚園の設置
昭和47年4月 1日 小学校教員養成課程定員40名増、計190名となる

| | |
|-------------|--|
| 昭和47年8月11日 | 山口大学の統合移転に伴い、教育学部は亀山団地から吉田団地（現在地）へ移転 |
| 昭和49年4月1日 | 授業研究分析室の開設 |
| 昭和50年4月1日 | 幼稚園教員養成課程の設置（定員30名） |
| 昭和54年4月1日 | 附属養護学校の設置 |
| 昭和62年5月21日 | 附属教育実践研究指導センターの設置 |
| 平成元年4月1日 | 総合文化教育課程の設置（定員40名） |
| 平成3年3月31日 | 教育専攻科の廃止 |
| 平成3年4月1日 | 大学院教育学研究科の設置（定員23名） 学校教育専攻（1専修）、教科教育専攻（6専修） |
| 平成6年3月15日 | 山口大学教育学部とキャンベラ大学（オーストラリア）教育学部 及びコミュニケーション学部間の学生交流協定締結 |
| 平成7年4月1日 | 大学院教育学研究科教科教育専攻に2専修の増設 |
| 平成8年4月1日 | 教養部の廃止に伴い教養部教官の教育学部への分属（17名） 課程の改組（4課程、定員270名） |
| 平成9年4月1日 | 大学院教育学研究科教科教育専攻に2専修の増設 附属教育実践総合センターの設置 |
| 平成10年4月1日 | 課程の改組（5課程、定員240名） |
| 平成12年4月1日 | 大学院教育学研究科学校教育専攻に学校臨床心理学専修の増設 |
| 平成16年11月16日 | 山口大学教育学部とイヴァン・フランコ記念リヴィウ国立大学言語学部 間の学術交流協定締結 |
| 平成17年9月23日 | 山口大学教育学部と復旦大学情報科学工程学院間の学術交流協定締結 |
| 平成19年4月1日 | 附属養護学校を附属特別支援学校に改称 |
| 平成20年3月11日 | 山口大学教育学部とセントラルランカシャー大学（連合王国）の 学生交流協定締結 |
| 平成21年4月1日 | 附属臨床心理センターの設置 |
| 平成27年4月1日 | 課程の改組（5課程を1課程とし、定員180名） |
| 平成28年4月1日 | 大学院教育学研究科に専門職学位課程（教職大学院）の設置（収容定員28名） 各教科教育専修を教科教育専修へ1本化した（収容定員54名） |
| 平成30年8月8日 | 山口大学教育学部と淡江大学文学部の学術交流協定締結 |
| 平成31年4月1日 | 大学院教育学研究科の改組 修士課程：学校臨床心理学専攻（収容定員14名）、 専門職学位課程：教職実践高度化専攻（収容定員56名） |





-----**Yamaguchi Normal School (*Yamaguchi Shihan Gakkou*)**-----

- Apr.1874 Institute for Training Elementary School Teachers (*Kyouin Shikenjo*) was opened.
- Oct.1874 Institute for Training Teachers in Yamaguchi Prefecture (*Yamaguchi-ken Kyouin Youseijo*) was established.
- Mar.1877 Institute for Training Teachers in Yamaguchi Prefecture (*Yamaguchi-ken Kyouin Youseijo*) was renamed as Yamaguchi Normal School (*Yamaguchi-ken Shihan Gakkou*).
- Aug.1886 *Yamaguchi-ken Shihan Gakkou* was renamed as *Yamaguchi-ken Jinjou Shihan Gakkou*.
- Apr.1914 *Yamaguchi-ken Jinjou Shihan Gakkou* was renamed as *Yamaguchi-ken Yamaguchi Shihan Gakkou*.

- Apr.1914 Murozumi Normal School (*Yamaguchi-ken Murozumi Shihan Gakkou*) was established.
- Apr.1920 Murozumi Normal School was reorganized as Yamaguchi Normal School for Females (*Yamaguchi-ken Joshi Shihan Gakkou*).

- Apr.1943 *Yamaguchi Shihan Gakkou* was formed from an amalgamation of *Yamaguchi-ken Yamaguchi Shihan Gakkou* and *Yamaguchi-ken Joshi Shihan Gakkou*.

-----**Yamaguchi Youth Normal School (*Yamaguchi Seinen Shihan Gakko*)**-----

- Apr. 1920 Institute for Training Domestic Science Teachers (*Kajisaihou-ka Kyouin Youseijo*) was established as an annex to Yamaguchi Normal School for Females.
- Apr. 1921 *Kajisaihou-ka Kyouin Youseijo* was renamed as *Yamaguchi-ken Joshi Jitugyou Hoshuu Gakkou Kyouin Youseijo*.

- Apr. 1935 *Yamaguchi-ken Joshi Jitugyou Hoshuu Gakkou Kyouin Youseijo* was renamed as *Yamaguchi-ken Joshi Seinen Gakkou Kyouin Youseijo* (Institute for Training of Youths' School Female Teachers in Yamaguchi Prefecture).
-
- Jun. 1920 Institute for Training Agricultural Teachers in Yamaguchi Prefecture (*Yamaguchi-ken Nougyou Kyouin Youseijo*) was established.
- Apr. 1921 *Yamaguchi-ken Nougyou Kyouin Youseijo* was renamed as *Yamaguchi-ken Jitugyou Hoshuu Gakkou Nougyou-ka Kyouin Youseijo*.
- Apr. 1935 *Yamaguchi-ken Jitugyou Hoshuu Gakkou Nougyou-ka Kyouin Youseijo* was renamed as *Yamaguchi-ken Seinen Gakkou Kyouin Youseijo* (Institute for Training of Youths' School Teachers in Yamaguchi Prefecture).
-
- Apr. 1941 *Yamaguchi-ken Joshi Seinen Gakkou Kyouin Youseijo* was integrated with *Yamaguchi-ken Seinen Gakkou Kyouin Youseijo*.
- Apr. 1944 *Yamaguchi-ken Seinen Gakkou Kyouin Youseijo* was renamed as *Yamaguchi Seinen Shihan Gakkou* (Yamaguchi Youth Normal School).

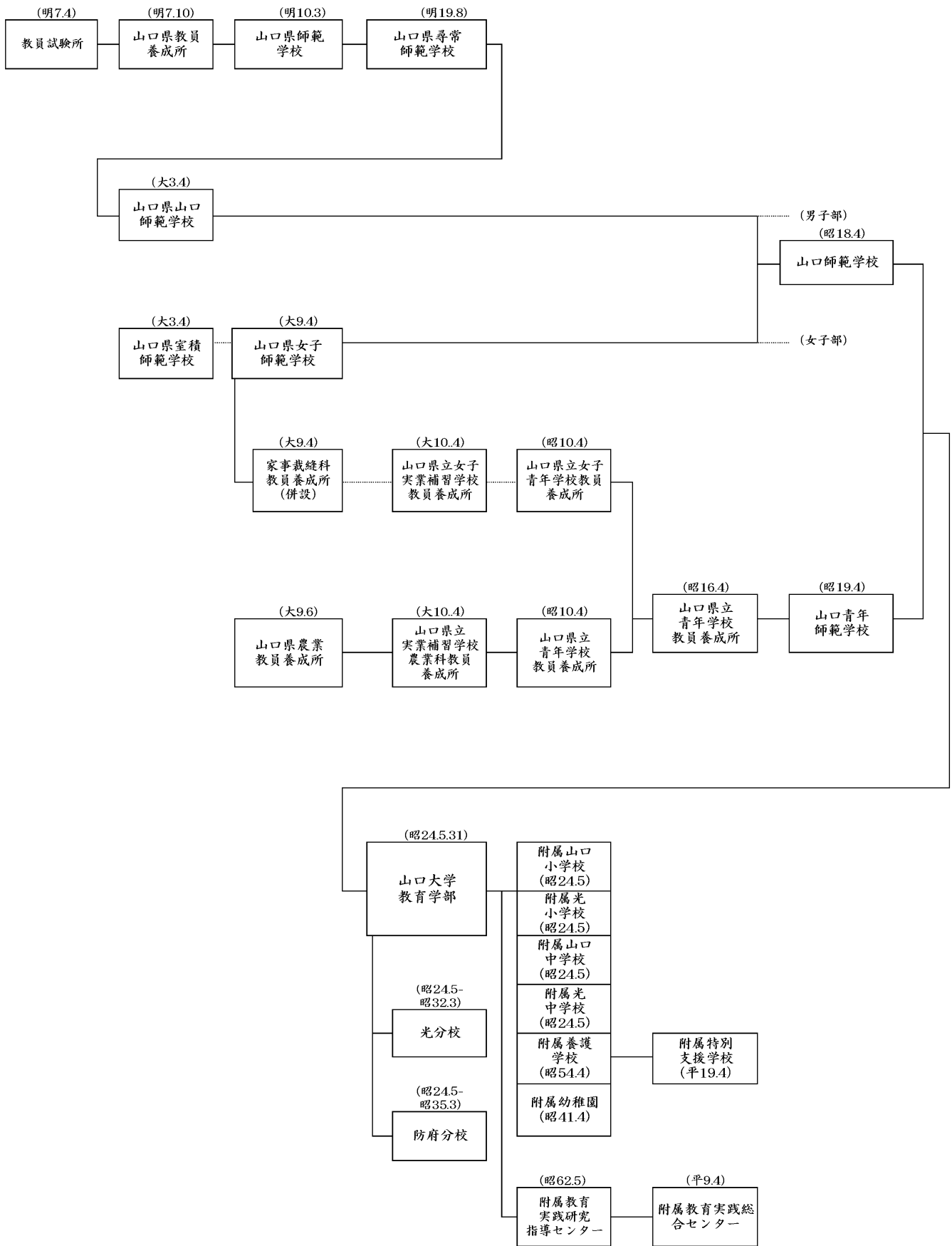
-----**Faculty and Graduate School of Education, Yamaguchi University**-----

- May. 31, 1949 In accordance with the National School Establishment Law, the Faculty of Education was Inaugurated with the foundation of Yamaguchi University, and was formed from an amalgamation of Yamaguchi Youth Normal School and Yamaguchi Normal School. Hikari Branch School, Hofu Branch School, and the Faculty-affiliated schools (Yamaguchi Elementary School, Hikari Elementary School, Yamaguchi Junior High School, Hikari Junior High School) were established.
- Mar. 31, 1951 The Programs of Yamaguchi Normal School were abolished.
- Mar. 31, 1957 Hikari Branch School was closed.
- Mar. 31, 1960 Hofu Branch School was closed and its functions were transferred to Kameyama Campus.
- Apr. 1, 1964 The One-year Special Graduate Course was established.(Maximum of Student Places:5)
- Apr. 1, 1966 The Program for Training Teachers of Handicapped Children was started.
(Maximum of Student Places:20)
The Faculty-affiliated Kindergarten was established.
- Apr. 1, 1972 The number of students to be admitted to the Programs for Elementary School Teachers was increased from 150 to 190.
- Aug. 11, 1972 The main campus moved from Kameyama to Yoshida.
- Apr. 1, 1974 The Research and Analysis Room for School Education was opened.
- Apr. 1, 1975 The Program for Kindergarten Teachers was started. (Maximum of Student Places:30)
- Apr. 1, 1979 The Faculty-affiliated School for Handicapped Children was established.

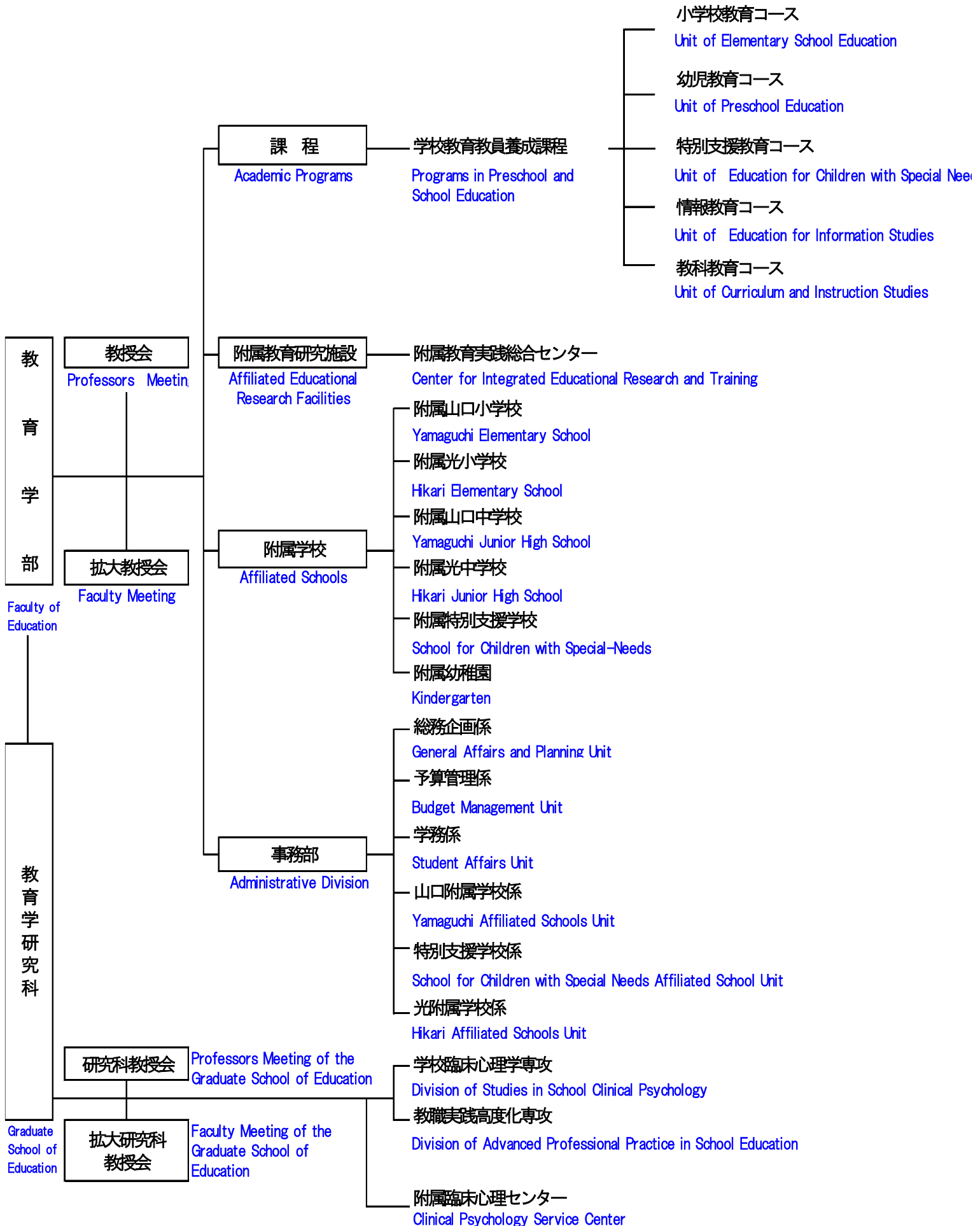
- May. 21,1987 The Center for Educational Research and Training was established.
- Apr. 1,1989 The Programs in Culture and Education were started.(Maximum of Student Places:40)
- Mar. 31,1991 The One-year Special Graduate Course was abolished.
- Apr. 1,1991 The Master Course of the Graduate School was established.
The Major in School Education and the Major in Curriculum and Instruction Studies with opportunity for specialization in one of six areas.(Maximum of Student Places:23)
- Mar. 15,1994 The Faculty of Education signed an agreement relating to student exchange with the Faculties of Communication and Education at University of Canberra, Australia.
- Apr. 1,1995 Two additional areas of specialization were added to the Graduate School.
- Apr. 1,1996 The Faculty of Liberal Arts was abolished, and 17 academic staff were absorbed into the Faculty of Education. At the same time, the Faculty was reorganized and offered four Programs. (Maximum of Student Places:270)
- Apr. 1,1997 The Graduate School was expanded by the addition of two more special areas.
The Center for Educational Research and Training was reorganized as the Center for Integrated Educational Research and Training.
- Apr. 1,1998 The four undergraduate programs were reorganized into five.(Maximum of Student Places:240)
- Apr. 1,2000 The special area, School Clinical Psychology, was added to the Major in School Education in the Graduate School.
- Apr. 1,2004 The Faculty of Education signed an academic exchange agreement with the Faculty of Foreign Languages of Ivan Franko National University of Lviv.
- Sep. 23,2005 The Faculty of Education signed an academic exchange agreement with the School of Information Science and Engineering of Fudan University.
- Apr. 1,2007 The School for Handicapped Children was renamed as School for Children with Special Needs.
- Mar. 11,2008 The Faculty of Education signed an agreement for a student exchange program with University of Central Lancashire, United Kingdom.
- Apr. 1,2009 Clinical Psychology Service Center was established.
- Apr. 1,2015 The five undergraduate programs were reorganized into one (Maximum of Student Places:180)
- April 1,2016. The Professional Degree Program (Graduate School of Professional Education) (Maximum of Student Places: 28) was added to the Graduate School, which has offered the Master's Degree Program. The 10 divisions of the Major in Curriculum and Instructional Studies were reorganized into one division (Maximum of Student Places: 54).
- Aug. 8,2018 The Faculty of Education signed an academic exchange agreement with the College of Liberal Arts of Tamkang University.
- Apr. 1,2019 The Master Course of the Graduate School was reorganized.
Division of Studies in School Clinical Psychology.(Maximum of Student Places:14)
Division of Advanced Professional Practice in School Education.(Maximum of Student Places:56)



2. 沿革図 Historical Diagram



3. 組織 Organization



4. 職員現員 Number of Current Staff

1. 学部 Faculty

(令和4年5月1日現在) As of May.1.2022

| 講座 Departments | 教授 Professor | 准教授 Associate Professor | 講師 Assistant Professor | 助教 Assistant | 計 Total |
|--|-----------------|-------------------------------|------------------------------|-----------------|------------|
| 国語教育 Japanese Language and Literature | 2 | 2 | 1 | 0 | 5 |
| 社会科教育 Social Studies | 1 | 2 | 2 | 0 | 5 |
| 数学教育 Mathematics | 2 | 3 | 0 | 0 | 5 |
| 理科教育 Science | 3 | 3 | 0 | 0 | 6 |
| 音楽教育 Music | 2 | 1 | 1 | 0 | 4 |
| 美術教育 Art | 3 | 0 | 1 | 0 | 4 |
| 保健体育 Physical and Health | 2 | 2 | 1 | 0 | 5 |
| 技術教育 Crafts and Technology | 2 | 1 | 1 | 0 | 4 |
| 情報教育 Information Science | 5 | 0 | 0 | 0 | 5 |
| 家政教育 Home Economics | 2 | 2 | 0 | 0 | 4 |
| 英語教育 English | 3 | 1 | 0 | 0 | 4 |
| 特別支援教育 Education for Children with Special Needs | 1 | 1 | 2 | 0 | 4 |
| 幼児教育 Preschool Education | 1 | 2 | 1 | 0 | 4 |
| 学校教育 School Education | 2 | 5 | 4 | 0 | 11 |
| 教職大学院 Devision of Advanced Professional Practice in School Education | 2 | 2 | 0 | 0 | 4 |
| 合計 Total | 33 | 27 | 14 | 0 | 74 |

| 教授(特命) Specially Appointed Professor | 准教授(特命) Specially Appointed Associate Professor | 客員教授 Guest Professor | 計 Total |
|--|--|----------------------------|------------|
| 8 | 1 | 0 | 9 |

注:教授(特命)・准教授(特命)は、専任教育職員に含まれない。

Note:Specially Appointed Professors and Guest Professors are not full-time teaching faculty.

2. 附属教育実践総合センター Center for Integrated Educational Research and Training

(令和4年5月1日現在)As of May.1.2022

| 教授 Professor | 准教授 Associate Professor | 講師 Assistant Professor | 助教 Assistant | 計 Total |
|-----------------|-------------------------------|------------------------------|-----------------|------------|
| 3 | 2 | 0 | 0 | 5 |

3. 附属学校 Affiliated School

(令和4年5月1日現在) As of May.1.2022

| 区分 Classification | 校長・教頭・教諭 Teachers | 養護教諭 Nursing Teachers | 栄養教諭 Nutrition Teachers | 計 Total | 備考 Other |
|--|----------------------|-----------------------------|-------------------------------|------------|------------------------------|
| 附属山口小学校 Yamaguchi Elementary School | 17 | 1 | 1 | 19 | 併任の園長を含む |
| 附属光小学校 Hikari Elementary School | 17 | 1 | 1 | 19 | 校長は、附属光中学校が併任 |
| 附属山口中学校 Yamaguchi Junior High School | 23 | 2 | 0 | 25 | 養護教諭は、産前 休暇取得中の者1 名を含む |
| 附属光中学校 Hikari Junior High School | 16 | 1 | 0 | 17 | 併任の校長を含む |
| 附属特別支援学校 School for Children with Special Needs | 28 | 1 | 0 | 29 | |
| 附属幼稚園 Kindergarten | 7 | 1 | 0 | 8 | 園長は、附属山口 小学校が併任 |
| 計 Total | 108 | 7 | 2 | 117 | |

4. 事務系職員 Administration Officials

(令和4年5月1日現在) As of May.1.2022

| 区分 Classification | 事務 職員 Office Staff | 事務 補佐員 Part-Time Office Staff | 臨時 用務員 Part-time Labor Staff | 給食 調理員 School lunch cook | 計 Total |
|--|--------------------------|--|---------------------------------------|-----------------------------------|------------|
| 事務長 Office Head | 1 | | | | 1 |
| 副事務長 vice-Office Head | 1 | | | | 1 |
| 総務企画係 General Affairs and Planning Unit | 2 | 1 | | | 3 |
| NITS山口大学センター NITS Yamagucci University Center | | 1 | | | 1 |
| 予算管理係 Budget Management Unit | 2 | | | | 2 |
| 学務係 Student Affairs Unit | 6 | 1 | | | 7 |
| 山口附属学校係 Yamaguchi Affiliated Schools Unit | 2 | 2 | 1 | 6 | 11 |
| 附属山口中学校係長 SYamaguchi Junior High School Unit Chief | 1 | | | | 1 |
| 光附属学校係 Hikari Affiliated School Unit | 2 | 4 | 1 | 8 | 15 |
| 特別支援学校係 School for Children with Special Needs Affiliated Schools Unit | 1 | 1 | 1 | 3 | 6 |
| 計 Total | 18 | 10 | 3 | 17 | 48 |

5. 学生定員・現員 Student Enrollment



1. 学部 Undergraduate

(令和4年5月1日現在)As of May.1.2022

| 課程・専攻 Programs/Courses | 区分 Classification | 入学定員 Capacity of New Admission | 収容定員 Capacity of Total Enrollment | 現員 Current Enrollment | | | | |
|--|----------------------|-----------------------------------|--------------------------------------|--------------------------|-----------|-----------|-----------|-------------|
| | | | | 1年 1st | 2年 2nd | 3年 3rd | 4年 4th | 合計 Total |
| 学校教育教員養成課程 Programs in Preschool and School Education | | 180 | 720 | 190 | 189 | 187 | 200 | 766 |
| 合計 Total | | 180 | 720 | 190 | 189 | 187 | 200 | 766 |

2. 大学院 Graduate School

(令和4年5月1日現在)As of May.1.2022

| 専攻 Courses | 区分 Classification | 入学定員 Capacity of New Admission | 現員 Current Enrollment | | |
|--|---|-----------------------------------|--------------------------|-----------|-------------|
| | | | 1年 1st | 2年 2nd | 合計 Total |
| 教育学 研究科 Graduate School of Education | 学校臨床心理学専攻 Division of Studies in School Clinical Psychology | 7 | 6 | 6 | 12 |
| | 教職実践高度化専攻 Division of Advanced Professional Practice in School Education | 28 | 22 | 16 | 38 |

2. 附属山口小学校 Yamaguchi Elementary School



| 区分 Year | 1年 1st | 2年 2nd | 3年 3rd | 4年 4th | 5年 5th | 6年 6th | 計 Total | |
|--------------------------------------|-------------|-----------|-----------|-----------|-----------|-----------|------------|-----|
| 学級数 Number of Classes | 2 | 2 | 2 | 2 | 2 | 2 | 12 | |
| 総定員 | 1学級35名 | | | | | | 420 | |
| Total Capacity | 35/class | | | | | | | |
| 現員 Current Number of Pupils | 男 Male | 35 | 36 | 34 | 29 | 33 | 33 | 200 |
| | 女 Female | 35 | 32 | 32 | 36 | 34 | 34 | 203 |
| | 計 Total | 70 | 68 | 66 | 65 | 67 | 67 | 403 |

(令和4年5月1日現在) As of May.1.2022

3. 附属光小学校 Hikari Elementary School

| 区分 Year | 1年 1st | 2年 2nd | 3年 3rd | 4年 4th | 5年 5th | 6年 6th | 計 Total | |
|--------------------------------------|-------------|-----------|-----------|-----------|-----------|-----------|------------|-----|
| 学級数 Number Of Classes | 2 | 2 | 2 | 2 | 2 | 2 | 12 | |
| 総定員 | 1学級35名 | | | | | | 420 | |
| Total Capacity | 35/class | | | | | | | |
| 現員 Current Number of Pupils | 男 Male | 42 | 29 | 31 | 34 | 22 | 30 | 188 |
| | 女 Female | 27 | 32 | 38 | 27 | 31 | 30 | 185 |
| | 計 Total | 69 | 61 | 69 | 61 | 53 | 60 | 373 |

(令和4年5月1日現在) As of May.1.2022



4. 附属山口中学校 Yamaguchi Junior High School



| 区分 Year | | 1年 1st | 2年 2nd | 3年 3rd | 計 Total |
|---------------------------------------|-------------|--------------------|-----------|-----------|------------|
| 学級数 Number of Class | | 4 | 4 | 4 | 12 |
| 総定員 Total Capacity | | 1学級35名 35/class | | | 420 |
| 現員 Current Number of Student | 男 Male | 70 | 66 | 70 | 206 |
| | 女 Female | 70 | 70 | 68 | 208 |
| | 計 Total | 140 | 136 | 138 | 414 |

(令和4年5月1日現在) As of May.1.2022

5. 附属光中学校 Hikari Junior High School



| 区分 Year | | 1年 1st | 2年 2nd | 3年 3rd | 計 Total |
|---------------------------------------|-------------|--------------------|-----------|-----------|------------|
| 学級数 Number of Classes | | 3 | 3 | 3 | 9 |
| 総定員 Total Capacity | | 1学級35名 35/class | | | 315 |
| 現員 Current Number of Student | 男 Male | 30 | 42 | 45 | 117 |
| | 女 Female | 39 | 42 | 49 | 130 |
| | 計 Total | 69 | 84 | 94 | 247 |

(令和4年5月1日現在) As of May.1.2022

6. 附属特別支援学校 School for Children with Special Needs

(令和4年5月1日現在) As of May.1.2022

| 区分 Classification | 小学部 Primary Level | | | | 中学部 Lower Secondary Level | | | | 高学部 Upper Secondary Level | | | | 合計 Total | |
|---|----------------------|-------------|------------|------------|------------------------------|-----------|-----------|------------|------------------------------|-----------|-----------|------------|-------------|----|
| | 低 Lower | 中 Middle | 高 Upper | 計 Total | 1年 1st | 2年 2nd | 3年 3rd | 計 Total | 1年 1st | 2年 2nd | 3年 3rd | 計 Total | | |
| 学級数 Number of Classes | 1 | 1 | 1 | 3 | 1 | 1 | 1 | 3 | 1 | 1 | 1 | 3 | 8 | |
| 総定員 Total Capacity | 18 | | | | 18 | | | | 24 | | | | 60 | |
| 現員 Current Number of Pupils and Student | 男 Male | 2 | 1 | 2 | 5 | 3 | 2 | 4 | 9 | 4 | 5 | 5 | 14 | 28 |
| | 女 Female | 0 | 0 | 0 | 0 | 1 | 3 | 1 | 5 | 3 | 2 | 2 | 7 | 12 |
| | 計 Total | 2 | 1 | 2 | 5 | 4 | 5 | 5 | 14 | 7 | 7 | 7 | 21 | 40 |



7. 附属幼稚園 Kindergarten

(令和4年5月1日現在) As of May.1.2022

| 区分 Classification | 3歳児 (花組) 3 Year Olds | 4歳児 (風組) 4 Year Olds | 5歳児 (星組) 5 Year Olds | 合計 Total | |
|--|----------------------------|----------------------------|----------------------------|-------------|----|
| 学級数 Number of Classes | 1 | 1 | 2 | 4 | |
| 総定員 Total Capacity | 25 | 50 | 50 | 125 | |
| 現員 Current Number of Kindergarten er | 男 Male | 14 | 8 | 24 | 46 |
| | 女 Female | 10 | 13 | 15 | 38 |
| | 計 Total | 24 | 21 | 39 | 84 |



6. 歴代学部長

Chronological List of Deans

| | | |
|-----------------------------|----------------------------|---------------------------|
| 昭和44年 4月 1日 ~ Apr.1.1969 | 昭和48年 3月31日 Mar.31.1973 | 田中常正 Tsunemasa TANAKA |
| 昭和48年 4月 1日 ~ Apr.1.1973 | 昭和50年 3月31日 Mar.31.1975 | 河野通弘 Michihiro KAWANO |
| 昭和50年 4月 1日 ~ Apr.1.1975 | 昭和52年 3月31日 Mar.31.1977 | 西脇良三 Ryozo NISHIWAKI |
| 昭和52年 4月 1日 ~ Apr.1.1977 | 昭和52年 6月30日 Jun.30.1977 | 神谷精吾 Seigo KAMIYA |
| 昭和52年 7月 1日 ~ Jul.1.1977 | 昭和53年 4月 1日 Apr.1.1978 | 西脇良三 Ryozo NISHIWAKI |
| 昭和53年 4月 2日 ~ Apr.2.1978 | 昭和57年 4月 1日 Apr.1.1982 | 岡村義彦 Yoshihiko OKAMURA |
| 昭和57年 4月 2日 ~ Apr.2.1982 | 昭和61年 4月 1日 Apr.1.1986 | 小川國治 Kuniharu OGAWA |
| 昭和61年 4月 2日 ~ Apr.2.1986 | 平成元年 3月31日 Mar.31.1989 | 水野恭之 Yasuyuki MIZUNO |
| 平成元年 4月 1日 ~ Apr.1.1989 | 平成5年 3月31日 Mar.31.1993 | 小川國治 Kuniharu OGAWA |
| 平成5年 4月 1日 ~ Apr.1.1993 | 平成7年 3月31日 Mar.31.1995 | 伊東 斌 Uruwashi ITO |
| 平成7年 4月 1日 ~ Apr.1.1995 | 平成11年 3月31日 Mar.31.1999 | 金田道和 Michikazu KANEDA |
| 平成11年 4月 1日 ~ Apr.1.1999 | 平成13年 3月31日 Mar.31.2001 | 星出一巳 Kazumi HOSHIDE |
| 平成13年 4月 1日 ~ Apr.1.2001 | 平成17年 3月31日 Mar.31.2005 | 熊谷信順 Nobuyori KUMAGAI |
| 平成17年 4月 1日 ~ Apr.1.2005 | 平成21年 3月31日 Mar.31.2009 | 吉田一成 Issei YOSHIDA |
| 平成21年 4月 1日 ~ Apr.1.2009 | 平成25年 3月31日 Mar.31.2013 | 古賀和利 Kazutoshi KOGA |
| 平成25年 4月 1日 ~ Apr.1.2013 | 平成29年 3月31日 Mar.31.2017 | 岡村康夫 Yasuo OKAMURA |
| 平成29年 4月 1日 ~ Apr.1.2017 | 令和3年 3月31日 Mar.31.2021 | 丹 信介 Nobusuke TAN |
| 令和3年 4月 1日 ~ Apr.1.2021 | | 鷹岡 亮 Ryo TAKAOKA |

7. 役職者 Administrative Staff

(令和4年5月1日現在)As of May.1.2022

| | |
|---|------------------------------|
| 学部長 Dean | 鷹岡 亮 Ryo TAKAOKA |
| 副学部長 Vice-Dean | 中田 充 Mitsuru NAKATA |
| 副学部長 (附属学校山口学園担当) Vice-Dean (for Affiliated Schools) | 松岡 勝彦 Katsuhiko MATSUOKA |
| 副学部長 (附属学校光学園担当) Vice-Dean (for Affiliated Schools) | 霜川 正幸 Masayuki SHIMOKAWA |
| 教育研究評議会評議員 Member of the Council for Education and Research | 重松 宏武 Hirotake SHIGEMATSU |
| 附属学校長 Principals | |
| 附属山口小学校 Yamaguchi Elementary School | 吉鶴 修 Osamu YOSITURU |
| 附属光小学校 Hikari Elementary School | 江藤 弘康 Hiroyasu ETO |
| 附属山口中学校 Yamaguchi Junior High School | 前原 隆志 Takashi MAEHARA |
| 附属光中学校 Hikari Junior High School | 江藤 弘康 (併) Hiroyasu ETO |
| 附属特別支援学校 School for Children with Special-Needs | 福本 卓 Takashi FUKUMOTO |
| 附属幼稚園 Kindergarten | 吉鶴 修 (併) Osamu YOSITURU |
| 附属教育実践総合センター長 Director,Center for Integrated Educational Research and Training | 木谷 秀勝 Hidekatsu KIYA |
| 教育学研究科附属臨床心理センター長 Director,Clinical Psychology Service Center | 恒吉 徹三 Tetsuzo TSUNEYOSHI |

教室主任 Head of Academic Units

| | |
|---|---------------------------|
| 小学校総合 Elementary School | 岡村吉永 Yoshihisa OKAMURA |
| 教育学 Education | 熊井将太 Osamu FUKUDA |
| 心理学 Psychology | 恒吉徹三 Tetsuzo TSUNEYOSHI |
| 国際理解教育 International Understanding | 石井由理 Yuri ISHII |
| 幼児教育 Preschool Education | 白石敏行 Toshiyuki SHIRAIISHI |
| 特別支援教育 Education for Children with Special Needs | 松岡勝彦 Katsuhiko MATSUOKA |
| 情報教育 Education for Information Studies | 北本卓也 Takuya KITAMOTO |
| 国語教育 Japanese Language and Literature | 中野伸彦 Nobuhiko NAKANO |
| 社会科教育 Social Studies | 森下 徹 Toru MORISHITA |
| 数学教育 Mathematics | 関口靖広 Yasuhiro Sekiguchi |
| 理科教育 Science | 和泉研二 Kenji WAIZUMI |
| 音楽教育 Music | 高橋雅子 Masako TAKAHASHI |
| 美術教育 Art | 吉田貴富 Takatomi YOSHIDA |
| 保健体育 Physical and Health | 丹 信介 Nobusuke TAN |
| 技術教育 Crafts and Technology | 森岡 弘 Hiroshi MORIOKA |
| 家政教育 Home Economics | 星野裕之 Hiroshi HOSHINO |
| 英語教育 English | 高橋俊章 Toshiaki TAKAHASHI |

事務長 Office Head

松本義雄 Yoshio MATSUMOTO

副事務長 Vice- Office Head

水津峰夫 Mineo SUIZU

係長 Chiefs

| | |
|---|------------------------|
| 総務企画係長 General Affairs and Planning Unit Chief | 高橋洋輔 Yosuke TAKAHASHI |
| 予算管理係長 Budget Management Unit Chief | 松村博之 Hiroyuki MATUMURA |
| 学務係長 Student Affairs Unit Chief | 伊藤美智子 Mitiko ITOU |
| 山口附属学校係長 Yamaguchi Affiliated Schools Unit Chief | 佐藤広江 Hiroe SATOU |
| 附属山口中学校係長 Yamaguchi Junior High School Unit Chief | 鬼塚久典 Hisamori ONIZUKA |
| 光附属学校係長 Hikari Affiliated Schools Unit Chief | 藏野祐二 Yuji KURANO |
| 特別支援学校特命専門職員 School for Children with Special Needs Affiliated School Unit Chief | 三原敏秀 Toshide MIHARA |

8. 教員名簿 Academic Staff

学部長 Dean

教授 鷹岡 亮
Professor Ryo TAKAOKA

副学部長 Vice-Dean

教授 中田 充
Professor Mitsuru NAKATA

副学部長(附属担当) Vice-Dean(for Affiliated Schools)

教授 松岡勝彦
Professor Katsuhiko MATSUOKA
教授 霜川正幸
Professor Masayuki SHIMOKAWA

小学校総合 Elementary School

教授 岡村吉永
Professor Yoshihisa OKAMURA
教授 岸本憲一良
Professor Kenichiro KISHIMOTO
教授 佐伯英人
Professor Hideto SAIKI
准教授 冲林洋平
Associate Professor Yohei OKIBAYASHI
准教授 西尾幸一郎
Associate Professor Koichirou NISHIO
講師 田本正一
Assistant Professor Syoichi TAMOTO
講師 宮木秀雄
Assistant Professor Hideo MIYAKI
講師 青山翔
Assistant Professor Syo AOYAMA

教育学 Education

准教授 熊井将太
Associate Professor Syota KUMAI
講師 田中智輝
Assistant Professor Tomoki TANAKA
講師 原田拓馬
Assistant Professor Takuma HARADA
教授(特命) 福田修
Specially Appointed Professor Osamu FUKUDA

心理学 Psychology

教授 恒吉徹三
Professor Tetsuzo TSUNEYOSHI
准教授 小野史典
Associate Professor Fuminori ONO
准教授 押江隆
Associate Professor Takashi OSHIE
准教授 春日由美
Associate Professor Yumi KASUGA

国際理解教育 International Understanding

教授 石井由理
Professor Yuri ISHII
講師 森朋也
Assistant Professor Tomoya MORI
講師 セネック・アンドリュ・ジョン
Assistant Professor Senneck Andrew JOHN

幼児教育 Preschool Education

教授 白石敏行
Professor Toshiyuki SHIRAIISHI
准教授 中島寿子
Associate Professor Hisako NAKASHIMA
准教授 川崎徳子
Associate Professor Tokuko KAWASAKI

特別支援教育 Education for Children with Special Needs

教授 松岡勝彦
Professor Katsuhiko MATSUOKA
准教授 須藤邦彦
Associate Professor Kunihiko SUTO
講師 柳澤亜希子
Assistant Professor Akiko YANAGISAWA

情報教育 Education for Information Studies

教授 中田 充
Professor Mitsuru NAKATA
教授 北本卓也
Professor Takuya KITAMOTO
教授 野村厚志
Professor Atsushi NOMURA
教授 熊谷武洋
Professor Takehiro KUMAGAI

国語教育 Japanese Language and Literature

教授 中野伸彦
Professor Nobuhiko NAKANO
准教授 南部英彦
Associate Professor Hidehiko NAMBU
准教授 坂東智子
Associate Professor Tomoko BANDO
講師 山根由美恵
Assistant Professor Yumie YAMANE

社会科教育 Social Studies

教授 森下 徹
Professor Tooru MORISHITA
准教授 松原幸恵
Associate Professor Yukie MATSUBARA
准教授 楳原京子
Associate Professor Kyoko KAGOHARA
講師 山本 孟
Assistant Professor Hazime YAMAMOTO
教授(特命) 佐野之 人
Specially Appointed Professor Yukihito SANO

数学教育 Mathematics

教授 関口靖広
Professor Yasuhiro SEKIGUCHI
教授 飯寄信保
Professor Nobuo IYORI
准教授 笠井伸一
Associate Professor Shinichi KASAI
准教授 泉池 耕平
Associate Professor Kohei IZUCHI
准教授 石原 海
Associate Professor Kai ISHIHARA

理科教育 Science

| | |
|---------------------|---------------------|
| 教授 | 和 泉 研 二 |
| Professor | Kenji WAIZUMI |
| 教授 | 重 松 宏 武 |
| Professor | Hirotake SHIGEMATSU |
| 准教授 | 北 沢 千 里 |
| Associate Professor | Chisato KITAZAWA |
| 准教授 | 柴 田 勝 |
| Associate Professor | Masaru SHIBATA |
| 准教授 | 栗 田 克 弘 |
| Associate Professor | Katsuhiro KURITA |

音楽教育 Music

| | |
|---------------------|------------------|
| 教授 | 高 橋 雅 子 |
| Professor | Masako TAKAHASHI |
| 教授 | 齋 藤 完 |
| Professor | Mitsuru SAITOU |
| 准教授 | 友 清 祐 子 |
| Associate Professor | Yuuko TOMOKIYO |
| 講師 | 白 岩 洵 |
| Assistant Professor | Jun SHIRAIWA |

美術教育 Art

| | |
|---------------------|------------------|
| 教授 | 吉 田 貴 富 |
| Professor | Takatomi YOSHIDA |
| 教授 | 中 野 良 寿 |
| Professor | Yoshihisa NAKANO |
| 教授 | 上 原 一 明 |
| Professor | Kazuaki UEHARA |
| 講師 | 平 川 和 明 |
| Assistant Professor | Kazuaki HIRAKAWA |

保健体育 Physical and Health

| | |
|---------------------|---------------|
| 教授 | 丹 信 介 |
| Professor | Nobusuke TAN |
| 教授 | 曾 根 涼 子 |
| Professor | Ryoko SONE |
| 准教授 | 上 地 広 昭 |
| Associate Professor | Hiroaki UECHI |
| 准教授 | 青 木 健 |
| Associate Professor | Ken AOKI |
| 講師 | 斉 藤 雅 記 |
| Assistant Professor | Masaki SAITOU |

技術教育 Crafts and Technology

| | |
|---------------------|-----------------|
| 教授 | 森 岡 弘 |
| Professor | Hiroshi MORIOKA |
| 准教授 | 阿 濱 茂 樹 |
| Associate Professor | Shigeki AHAMA |
| 講師 | 堤 健 人 |
| Assistant Professor | Kento TUTUMI |

家政教育 Home Economics

| | |
|---------------------|-----------------|
| 教授 | 星 野 裕 之 |
| Professor | Hiroshi HOSHINO |
| 教授 | 西 敦 子 |
| Professor | Atsuko NISHI |
| 准教授 | 森 永 八 江 |
| Associate Professor | Yae MORINAGA |

英語教育 English

| | |
|---------------------|--------------------|
| 教授 | 高 橋 俊 章 |
| Professor | Toshiaki TAKAHASHI |
| 教授 | 松 谷 緑 |
| Professor | Midori MATSUTANI |
| 教授 | 藤 本 幸 伸 |
| Professor | Yukinobu FUJIMOTO |
| 准教授 | 猫 田 和 明 |
| Associate Professor | Kazuaki NEKODA |

附属教育実践総合センター**Center for Integrated Educational Research and Training**

| | |
|---------------------|--------------------|
| 教授 | 木 谷 秀 勝 |
| Professor | Hidekatsu KIYA |
| 教授 | 霜 川 正 幸 |
| Professor | Masayuki SHIMOKAWA |
| 教授 | 鷹 岡 亮 |
| Professor | Ryo TAKAOKA |
| 准教授 | 生 嶋 亜 樹 子 |
| Associate Professor | Akiko SYUJIMA |
| 准教授 | 大 丸 奈 緒 美 |
| Associate Professor | Naomi DAIMARU |

附属教育支援部門**Schooling Support Section**

| | |
|---|----------------|
| 准教授（特命） | 大 木 一 久 |
| Specially Appointed Associate Professor | Kazuhiisa OOKI |

教職大学院**Division of Advanced Professional Practice in School Education**

| | |
|-------------------------------|---------------------|
| 教授 | 佐 々 木 司 |
| Professor | Tsukasa SASAKI |
| 教授 | 静 屋 智 |
| Professor | Satoru SHIZUYA |
| 准教授 | 足 立 直 之 |
| Associate Professor | Naoyuki ADACHI |
| 准教授 | 藤 上 真 弓 |
| Associate Professor | Mayumi FUJIKAMI |
| 教授（特命） | 前 田 昌 平 |
| Specially Appointed Professor | Shohei MAEDA |
| 教授（特命） | 嬉 真 里 子 |
| Specially Appointed Professor | Mariko URESI |
| 教授（特命） | 松 田 靖 |
| Specially Appointed Professor | Yasushi MATUDAI |
| 教授（特命） | 時 乘 順 一 郎 |
| Specially Appointed Professor | Junichirou TOKINORI |
| 教授（特命） | 坂 本 哲 彦 |
| Specially Appointed Professor | Tetsuhiko SAKAMOTO |
| 教授（特命） | 岡 田 淳 子 |
| Specially Appointed Professor | Atsuko OKADA |

9. 入学者出身県別調 Number of Entrants by Prefecture

| 入学年 度 | 都道府県 | | | | | | | | | | | | | | | | | | | | | | | | |
|------------|-------------|--------|--------|--------|-------------|--------|--------|--------|--------|--------|--------|--------|--------|-------------|--------|--------|--------|--------|--------|--------|-------------|--------|-------------|------------|--------|
| | 北 海 道 | 青 森 | 岩 手 | 宮 城 | 秋 田 | 山 形 | 福 島 | 茨 城 | 栃 木 | 群 馬 | 埼 玉 | 千 葉 | 東 京 | 神 奈 川 | 新 潟 | 富 山 | 石 川 | 福 井 | 山 梨 | 長 野 | 岐 阜 | 静 岡 | 愛 知 | 三 重 | 滋 賀 |
| 30 2018 | 0 | 0 | 0 | 0 | 0 | 0 | 0 | 1 | 0 | 0 | 0 | 0 | 0 | 0 | 0 | 0 | 1 | 1 | 0 | 0 | 0 | 0 | 0 | 0 | 0 |
| 31 2019 | 0 | 0 | 0 | 0 | 0 | 0 | 0 | 1 | 0 | 0 | 0 | 1 | 3 | 0 | 0 | 0 | 0 | 1 | 0 | 0 | 1 | 1 | 0 | 1 | 0 |
| 02 2020 | 0 | 0 | 0 | 0 | 0 | 0 | 0 | 1 | 0 | 1 | 1 | 1 | 1 | 1 | 0 | 0 | 0 | 0 | 0 | 0 | 0 | 1 | 3 | 3 | 1 |
| 03 2021 | 0 | 1 | 0 | 0 | 0 | 0 | 0 | 1 | 1 | 0 | 0 | 0 | 1 | 1 | 0 | 2 | 2 | 1 | 0 | 1 | 0 | 0 | 1 | 0 | 0 |
| 04 2022 | 2 | 0 | 0 | 0 | 0 | 0 | 0 | 0 | 1 | 0 | 0 | 0 | 0 | 1 | 0 | 0 | 1 | 0 | 0 | 1 | 0 | 1 | 1 | 0 | 1 |
| 計 Total | 2 | 1 | 0 | 0 | 0 | 0 | 0 | 4 | 2 | 1 | 1 | 2 | 5 | 3 | 0 | 2 | 4 | 3 | 0 | 2 | 1 | 3 | 5 | 4 | 2 |
| 入学年 度 | 都道府県 | | | | | | | | | | | | | | | | | | | | | | | | |
| | 京 都 | 大 阪 | 兵 庫 | 奈 良 | 和 歌 山 | 鳥 取 | 島 根 | 岡 山 | 広 島 | 山 口 | 徳 島 | 香 川 | 愛 媛 | 高 知 | 福 岡 | 佐 賀 | 長 崎 | 熊 本 | 大 分 | 宮 崎 | 鹿 児 島 | 沖 縄 | そ の 他 | 計 Total | |
| 30 2018 | 0 | 2 | 5 | 0 | 3 | 1 | 2 | 8 | 37 | 85 | 1 | 3 | 7 | 3 | 16 | 3 | 3 | 2 | 3 | 2 | 1 | 1 | 1 | | 192 |
| 31 2019 | 1 | 2 | 4 | 1 | 1 | 2 | 6 | 7 | 55 | 75 | 0 | 0 | 2 | 0 | 9 | 1 | 1 | 1 | 8 | 0 | 1 | 0 | 1 | | 187 |
| 02 2020 | 0 | 2 | 1 | 0 | 0 | 2 | 4 | 1 | 46 | 78 | 0 | 2 | 3 | 0 | 11 | 1 | 4 | 4 | 6 | 1 | 5 | 2 | 2 | | 189 |
| 03 2021 | 0 | 1 | 6 | 0 | 0 | 2 | 8 | 9 | 30 | 84 | 1 | 0 | 2 | 0 | 14 | 2 | 4 | 4 | 3 | 0 | 3 | 2 | 0 | | 187 |
| 04 2022 | 3 | 4 | 2 | 0 | 0 | 2 | 7 | 6 | 33 | 77 | 0 | 1 | 2 | 1 | 18 | 0 | 5 | 5 | 7 | 1 | 1 | 6 | 0 | | 190 |
| 計 Total | 4 | 11 | 18 | 1 | 4 | 9 | 27 | 31 | 201 | 399 | 2 | 6 | 16 | 4 | 68 | 7 | 17 | 16 | 27 | 4 | 11 | 11 | 4 | | 945 |

10. 卒業者・修了者数調

Number of Graduates

学部 Undergraduate Program

| 年度 Academic year | 課程 Course | 1年課程 1-year Course | | 2年課程 2-year Course | | 4年課程 4-year Course | | | | | |
|----------------------------|--------------|-----------------------|-------|-----------------------|-----------|-----------------------|-----------------|-----------------|-----------|-----------|----------|
| | | 小学校 | 小学校 | 中学校 | 第1 初等科 | 第1 中等科 | 小学校 4年 課程 | 中学校 4年 課程 | 小学校 課程 | 中学校 課程 | 養護 課程 |
| 昭和26年度～昭和52年度 1951～1978 | | 99 | 785 | 675 | 622 | 650 | 441 | 358 | 845 | 579 | 147 |
| 合計 Total | | 99 | 1,460 | | 3,642 | | | | | | |

課程改組新設

(小学校教員養成課程と中学校教員養成課程と養護学校教員課程に昭和50年4月1日改称、幼稚園教員昭和50年4月1日設置、総合文化教育課程平成元年4月1日設置、初等教育教員養成課程平成8年4月1日設置)

| 年度 Academic year | 課程 Course | 4年課程 4-Year Course | | | | | 合計 Total | |
|--------------------------|--------------|--------------------|-------------------|-------------------|--------------------|-------------------|-------------|--------------|
| | | 初等教育 教員 養成課程 | 小学校 教員 養成課程 | 中学校 教員 養成課程 | 養護学校 教員 養成課程 | 幼稚園 教員 養成課程 | | 総合文化 教育課程 |
| 昭和53～平成15年度 1979～2003 | | 277 | 4,762 | 2,088 | 463 | 580 | 380 | 8,550 |

平成10年課程改組後

| 年度 Academic year | 課程 Course | 4年課程 4-Year Course | | | | | 合計 Total | |
|-------------------------|--------------|--------------------|--------------|--------------|--------------|--------------|-------------|----------------|
| | | 学校教育教員 養成課程 | 実践臨床 教育課程 | 情報科学 教育課程 | 健康科学 教育課程 | 総合文化 教育課程 | | 初等教育教員 養成課程 |
| 平成13～令和2年度 2001～2020 | | 2,039 | 356 | 605 | 617 | 638 | 4 | 4,259 |

平成27年課程改組後

| 課程 Course | 年度 Academic year | 平成30年度 2018 | 平成31年度 2019 | 令和2年度 2020 | 令和3年度 2021 | 合計 Total |
|--------------|-----------------------|----------------|----------------|---------------|---------------|-------------|
| | 4年課程 4-Year Course | 学校教育教員 養成課程 | 166 | 183 | 188 | 193 |

大学院 Graduate Program

| 年度 Academic year | 専攻 Major | 学校教育専攻 Student Education | 教科教育専攻 Instruction Studies | 合計 Total |
|-----------------------|-------------|-----------------------------|-------------------------------|-------------|
| 平成5～29年度 1993～2017 | | 327 | 651 | 978 |

平成28年課程改組新設後

| 年度 Academic year | 専攻 Major | 学校教育専攻 Student Education | 教科教育専攻 Instruction Studies | 教職実践高度化 専攻 Advanced Professional Practice in School Education | 合計 Total |
|-------------------------|-------------|-----------------------------|-------------------------------|--|-------------|
| 平成29～令和2年度 2017～2020 | | 37 | 47 | 44 | 128 |

平成31年研究科改組後

| 年度 Academic year | 専攻 Major | 学校臨床心理学 専攻 Studies in School Clinical Psychology | 教職実践高度化 専攻 Advanced Professional Practice in School Education | 合計 Total |
|---------------------|-------------|---|--|-------------|
| 令和2年度 2020 | | 4 | 18 | 22 |
| 令和3年度 2021 | | 7 | 18 | 25 |
| 合計 Total | | 11 | 36 | 47 |

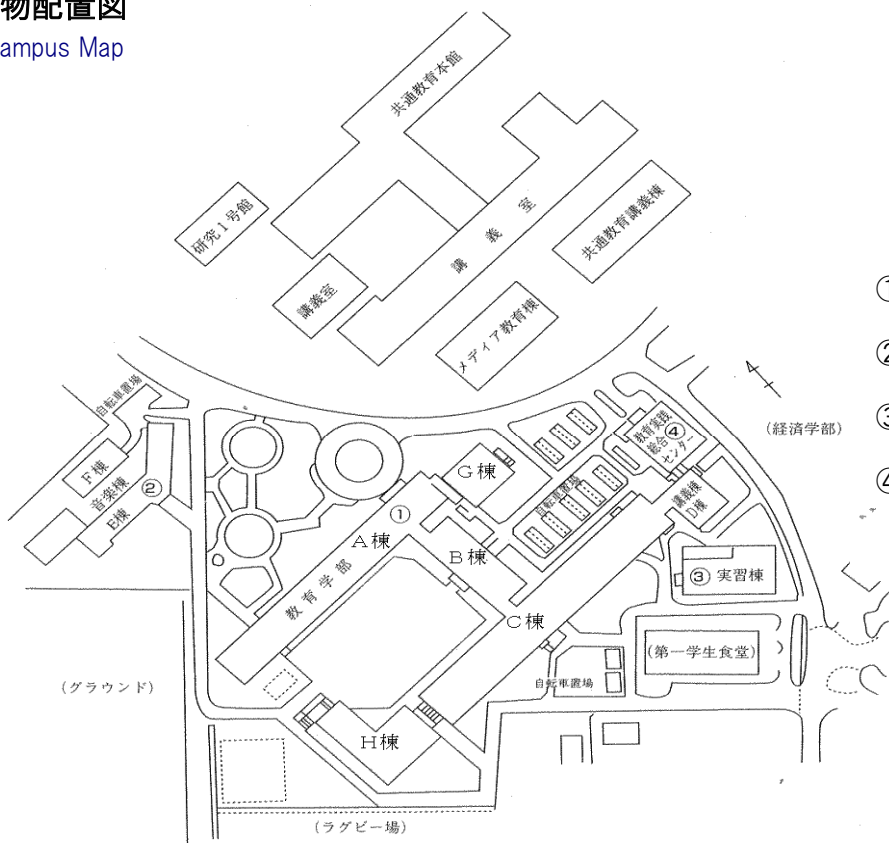
11. 卒業生進路状況調 Courses after Graduation

| 年度 課程 year Departments/Courses | 区分 Classification | 就職者 Employed | | | | 進学者 Advanced | 合計 Total | 卒業生数 Number of Graduates |
|-----------------------------------|---|-------------------------|--------------------------|-----------------|-----------------|-----------------|-------------|--------------------------------|
| | | 教員 School Teacher | 官公庁 Public Service | 一般企業 Company | 小計 Sub Total | | | |
| 平成29 年度 2017 | 学校教育教員養成課程 Programs in Preschool and School Education | 94 | 6 | 11 | 111 | 10 | 121 | 129 |
| | 実践臨床教育課程 Programs in Practical School Psychology and Education | 5 | 2 | 3 | 10 | 5 | 15 | 16 |
| | 情報科学教育課程 Programs in Information Science Education | 7 | 0 | 9 | 16 | 8 | 24 | 26 |
| | 健康科学教育課程 Programs in Health Science Education | 5 | 6 | 17 | 28 | 2 | 30 | 32 |
| | 総合文化教育課程 Programs in Culture and Education | 3 | 1 | 29 | 33 | 0 | 33 | 36 |
| | 合計 Total | 114 | 15 | 69 | 198 | 25 | 223 | 239 |
| 平成30 年度 2018 | 学校教育教員養成課程 Programs in Preschool and School Education | 101 | 10 | 43 | 154 | 15 | 169 | 183 |
| | 実践臨床教育課程 Programs in Practical School Psychology and Education | 0 | 0 | 1 | 1 | 2 | 3 | 5 |
| | 情報科学教育課程 Programs in Information Science Education | 0 | 0 | 3 | 3 | 0 | 3 | 5 |
| | 健康科学教育課程 Programs in Health Science Education | 0 | 0 | 2 | 2 | 0 | 2 | 3 |
| | 総合文化教育課程 Programs in Culture and Education | 0 | 1 | 2 | 3 | 0 | 3 | 5 |
| | 合計 Total | 101 | 11 | 51 | 163 | 17 | 180 | 201 |
| 平成31 年度 2019 | 学校教育教員養成課程 Programs in Preschool and School Education | 107 | 10 | 40 | 157 | 20 | 177 | 189 |
| | 実践臨床教育課程 Programs in Practical School Psychology and Education | 0 | 0 | 0 | 0 | 0 | 0 | 1 |
| | 合計 Total | 107 | 10 | 40 | 157 | 20 | 177 | 190 |
| 令和2 年度 2020 | 学校教育教員養成課程 Programs in Preschool and School Education | 107 | 19 | 36 | 162 | 19 | 181 | 190 |
| | 合計 Total | 107 | 19 | 36 | 162 | 19 | 181 | 190 |
| 令和3 年度 2021 | 学校教育教員養成課程 Programs in Preschool and School Education | 115 | 11 | 27 | 153 | 25 | 178 | 193 |
| | 合計 Total | 115 | 11 | 27 | 153 | 25 | 178 | 193 |

1.2 土地・建物 Land and Building

| | | | | |
|--|---------------------------|-----------------------|---|-----------------------|
| 学 部 Faculty of Education | 延 面 積 Total Floor Area | 15,631 m ² | 本 館 棟 Main Building | 14,465 m ² |
| | | | 音 楽 棟 Music Building | 781 m ² |
| | | | 実 験 実 習 棟 Experiment and Practice Facilities | 385 m ² |
| 附属教育実践総合センター Center for Integrated Educational Research and Training | 延 面 積 Total Floor Area | 529 m ² | | |
| 附 属 学 校 Affiliated Schools | | | | |
| 附属山口小学校 Yamaguchi Elementary School | 校舎延面積 Total Floor Area | 4,601 m ² | 敷 地 面 積 Land Area | 25,654 m ² |
| 附属幼稚園 Kindergarten | " | 990 m ² | | |
| 附属山口中学校 Yamaguchi Junior High School | " | 5,434 m ² | " | 16,322 m ² |
| 附属特別支援学校 School for Children with Spacial-Needs | " | 3,035 m ² | | 20,789 m ² |
| 日常生活学習施設 Faculty for Supporting Daily Life of the Handicapped Children | " | 466 m ² | | |
| 附属光小学校 Hikari Elementary School | " | 3,472 m ² | " | 42,827 m ² |
| 附属光中学校 Hikari Junior High School | " | 4,902 m ² | | |
| 教育実習光宿泊施設 Hikari lodging Facilities | 建物延面積 Total Floor Area | 820 m ² | | |
| 演習棟ほか Others | " | 565 m ² | | |

建物配置図 Campus Map



- ① 教育学部本館棟
Main Building
- ② 音楽棟
Music Building
- ③ 実習棟
Practice Training Building
- ④ 教育実践総合センター
Center for Integrated Educational
Research and Training

13. 交通案内 Transportation Guide



- 新幹線新山口駅、JR 山陽本線新山口駅から JR 山口線「湯田温泉駅」下車。
湯田温泉駅入り口バス停から JR バス山口大学行「山口大学」下車。
- 山口空港到着便に合わせ宇部市営バスで新山口駅新幹線口へ約37分。
- 新山口駅前(在来線口)から防長バス県庁前行(八方原・平川・山口大学・西京橋・日赤前経由)「山口大学前」下車。
- 新山口駅前(新幹線口)からJRバス東萩行(特急)「湯田温泉通」下車。JRバス山口大学行に乗り換え、「山口大学」下車。
JRバス山口大学行「山口大学」下車。(徒歩の場合、湯田温泉バス停から35分、JR湯田温泉駅から25分)
- 附属特別支援学校へ・・・新山口在来線口から防長バス県庁前行(八方原・平川・山口大学・西京橋・日赤前経由)「神郷」下車。
- 附属幼稚園、附属山口小学校へ・・・JR山口線「山口駅」下車、徒歩15分。
- 附属山口中学校へ・・・JR山口線「山口駅」下車、徒歩12分。

山口地区

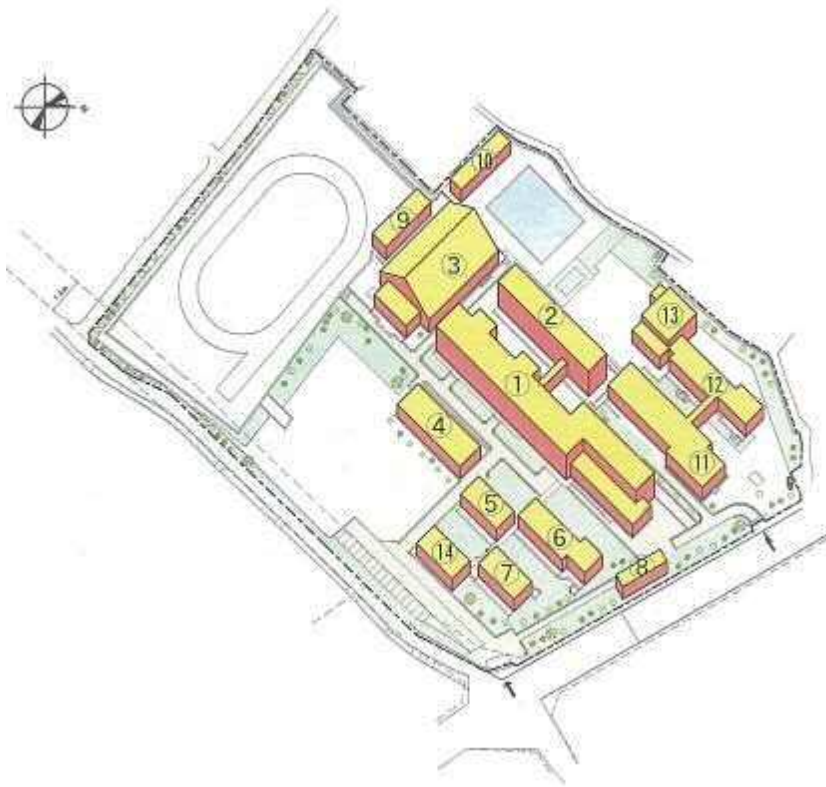
～吉田キャンパス及び附属特別支援学校～



- ※1 山口大学教育学部
- ※2 山口大学教育学部附属特別支援学校

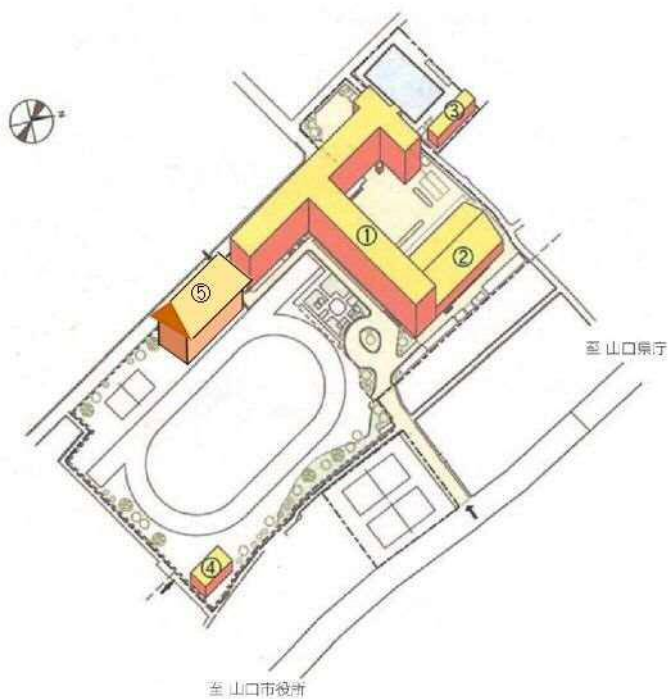
白石地区

～附属山口小学校，附属幼稚園～



- ① 附属山口小学校教室棟 A
- ② 附属山口小学校教室棟 B
- ③ 体育館
- ④ 共用棟 A
- ⑤ 共用棟 B
- ⑥ 教材管理棟
- ⑦ 共用棟 C
- ⑧ 倉庫
- ⑨ 体育器具庫
- ⑩ プール管理棟
- ⑪ 附属幼稚園管理棟
- ⑫ 附属幼稚園舎
- ⑬ 遊戯室
- ⑭ 事務室

白石地区 (附属山口中学校) Shiraishi Area (Yamaguchi Junior High School)



- ① 附属山口中学校校舎
- ② 屋内運動場
- ③ プール管理棟
- ④ 体育器具庫
- ⑤ 武道場



- ① 附属光小学校舎
- ② 附属光中学校舎
- ③ 小学校体育館
- ④ 中学校体育館
- ⑤ 武道場
- ⑥ 倉庫
- ⑦ プール管理棟
- ⑧ 体育器具庫(光中)
- ⑨ 学生研修宿泊棟
- ⑩ 演習棟
- ⑪ 体育器具庫(光小)

交通案内～光附属学校～

Transportation Guide～Hikari Affiliated School～

- JR 山陽本線光駅から JR バス「公園口」行き
約 25 分。
- JR 山陽本線光駅からタクシーで約 15 分。
- JR バス室積駅下車の場合は徒歩 20 分





山口大学教育学部

〒753-8513 山口県山口市吉田1677-1

☎(083)933-5300(代)
YAMAGUCHI UNIVERSITY FACULTY OF EDUCATION
1677-1 Yoshida, Yamaguchi 753-8513, Japan
<http://www.edu.yamaguchi-u.ac.jp/>