

プロジェクト支援／寄付のお願い・目標額：200万円

山口大学教育学部附属光学園 教育実習環境整備支援

(Hikari Gakuen Teaching Practice Accommodation Fund; TPAF)

対象：山口大学教育学部 卒業生・教員
附属光小中学校卒業生・元教職員

内容：附属光小中学校の敷地内には「教育実習光宿泊施設」があります。
これまで主に光小中学校の教育実習で活用してきました。
次の理由から改修を予定しています。

- ・老朽化が目立ちます。
- ・実習生のプライバシーに配慮した宿泊室になっていません。
- ・実習生の学修環境の整備が出来ていません。（個人で使える机がありません。）

この改修に要する費用を賄うため、既に教育振興会様から600万円、同窓会様からも200万円の寄付を頂いているところです。

一層の充実を図るため200万円の寄付を募ります。

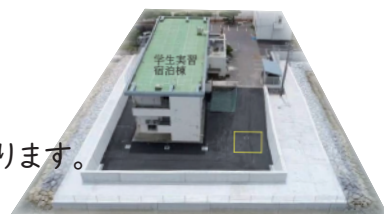
期限：令和5年（2023年）9月30日

問い合わせ先：（励ましのメッセージや実習の思い出など、お気持ちだけでも頂きます。）

山口大学基金事務局 kikin@yamaguchi-u.ac.jp 083-933-5602

山口大学教育学部 www-ed@yamaguchi-u.ac.jp 083-933-5300

（完成後は内覧会を予定しています。卒業生の方々に見学していただくホームカミングデー企画としても位置づけます。）



護岸工事完了

土台はきれいになりました



現在の宿泊棟と宿泊室（右）



今すぐ寄付できます。
クレジットカードにも対応

学部長メッセージや
改修後の完成予想図などを
閲覧できます。

